

COEFICIENTE DE SEGURIDAD ADOPTADOS Y NIVELES DE CONTROL PREVISTO

MATERIALES	CIMENTACION		MUROS		ESTRUCTURAS	
	HA-30/5/20/11a	HA-30/5/20/11a	HA-30/5/20/11a	HA-30/5/20/11a	HA-30/5/20/11a	HA-30/5/20/11a
ACERO	B 500 S	B 500 S	B 500 S	B 500 S	B 500 S	B 500 S
Coeficiente parcial de seguridad de materiales (homogéneo) γ_m	Usual	1.5	Usual	1.5	Usual	1.5
	Accidental	1.3	Accidental	1.3	Accidental	1.3
Coeficiente parcial de seguridad de materiales (específico) γ_m	Usual	1.15	Usual	1.15	Usual	1.15
	Accidental	1.00	Accidental	1.00	Accidental	1.00
Coeficiente parcial de seguridad de las acciones γ_f	Permanente	1.50	Permanente	1.50	Permanente	1.50
	Variable	1.60	Variable	1.60	Variable	1.60
NIVEL DE CONTROL	HORMIGON	ACERO	EJECUCION			
	NORMAL	NORMAL	NORMAL			

RESISTENCIA ADMISIBLE DEL TERRENO - 2kg/Cm². CRITERIO DE DISEÑO DE ELEMENTOS DE HORMIGON ARMADOS

LOS RECRUBRIMIENTOS DE ARMADURAS PRINCIPALES EN LOS ELEMENTOS DE CIMENTACION SERAN DE 5CM.

LOS RECRUBRIMIENTOS DE ARMADURAS PRINCIPALES EN EL RESTO DE ELEMENTOS SERAN DE 4CM.

LAS JUNTAS DE HORMIGON SE DISPONDRAN EN LOS CUARTOS DE LA LUZ CON UNA INCLINACION MAYOR DE 45 GRADOS. MANTENIENDO SU SUPERFICIE LISA Y LAMPY.

LOS SOLAPES DE ARMADURAS SUPERIORES EN VIGAS SE DISPONDRAN EN MITAD DE VANDOS.

LOS SOLAPES DE ARMADURAS INFERIORES EN VIGAS SE DISPONDRAN EN APOYOS.

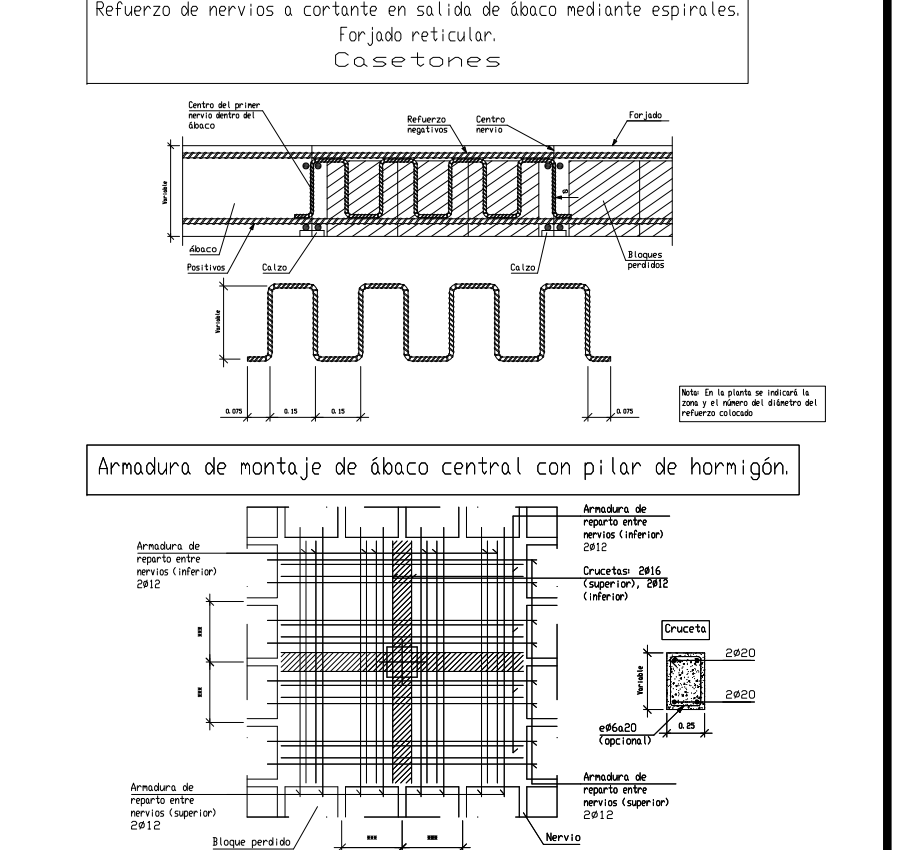
LOS SOLAPES EN VIGAS NO INDICADOS EN PLANOS SERAN IGUALES AL DOBLE DE LA LONGITUD DE ANCLAJE CORRESPONDIENTE A CADA BARRA.

LOS SOLAPES EN VIGAS NO INDICADOS EN PLANOS SERAN IGUALES A LA LONGITUD DE ANCLAJE CORRESPONDIENTE A CADA BARRA.

LOS PLANOS DE ESTRUCTURAS DE COMPLEMENTACION CON EL RESTO DE LOS PLANOS DEL PROYECTO CUALQUIER VARIACION O CONTRADICCION ENTRE LOS MISMOS, DEBERA CONSULTARSE A LA DIRECCION TECNICA ANTES DE LA EJECUCION DE CUALQUIER UNIDAD DE OBRA DE LA ESTRUCTURA.

CONFORME AL COMENTARIO DE ARTICULO 75.1 DE LA EHE SE PROHIBE EL VERTIDO DEL HORMIGON EN CADA LIBRE DE MAS DE 2MTS. CON EL FIN DE EVITAR SU DEGRADACION.

EL PASO DE INSTALACIONES O HUECOS A TRAVES DE ELEMENTOS ESTRUCTURALES DE ESTRUCTURA A TRAVES DE PASADIZOS DISPUESTOS A TAL EFECTO, DEBERA CONTAR EN CUALQUIER CASO CON LA AUTORIZACION PREVIA DE LA DIRECCION FACULTATIVA ANTES DE INICIAR EL PROCESO DE HORMIGONADO.



AYUNTAMIENTO DE BREÑA ALTA

Proyecto de Ejecución

ESTRUCTURA PORTANTE DE SUSTENTACION DE CALLE EN PARQUE DE LOS ALAMOS

Situación
PARQUE LOS ALAMOS - SAN PEDRO
TERMINO MUNICIPAL DE BREÑA ALTA

plano
FORJADO
REFUERZOS A CORTANTES

expediente S-2407-J
fecha JUNIO 2014
escala/s. 1/50

E-3

JUSTO FERNANDEZ DUQUE S.L.
ARQUITECTURA Y URBANISMO

CIPRINCPE FELIPE 36-2ºP
Tel:45-14-75 FAX:45-09-12
SAN ANDRES Y SAUCES 38720
e-mail: estu363@justofernanandezduque.com